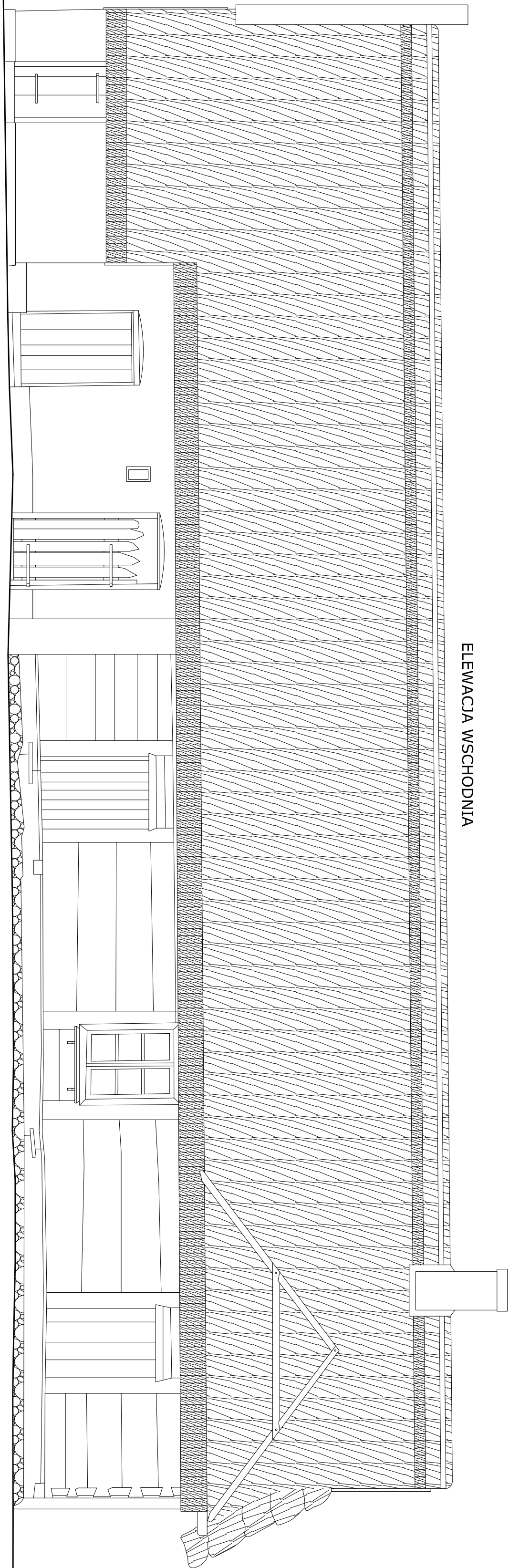
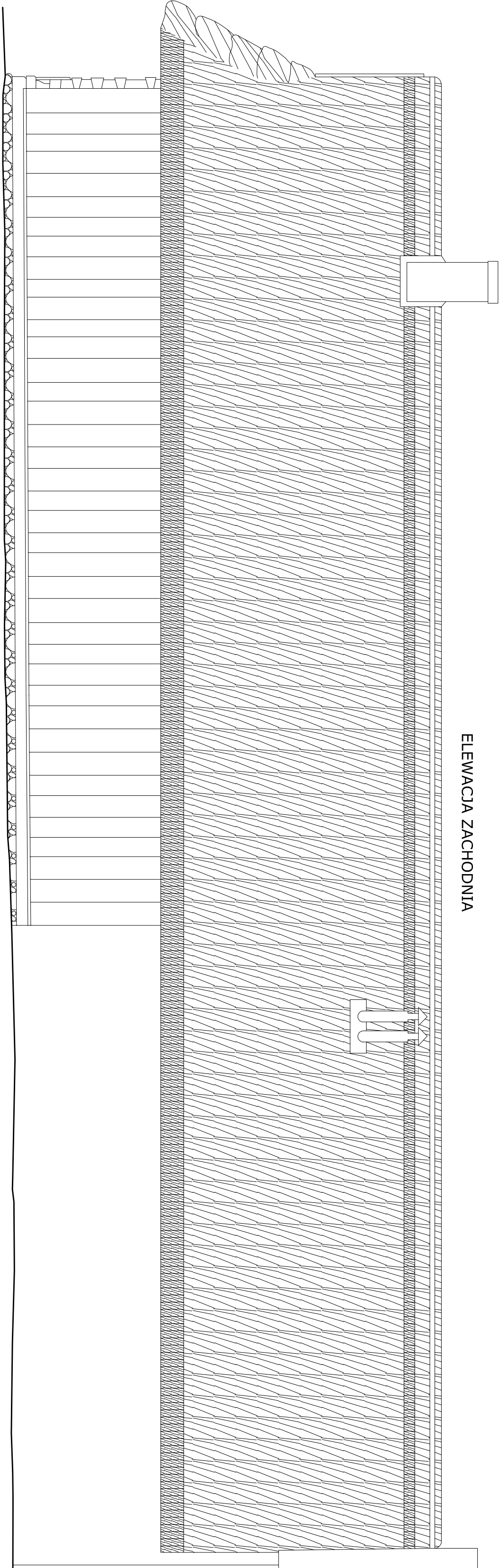


ELEWACJA WSCHODNIA



ELEWACJA ZACHODNIA



JEDNOSTKA PROJEKTOWA:	INWEST: GRZEGORZ PIWNIK USŁUGI W ZAKRESIE ARCHITEKTURY I INŻYNIERII 97-500 RADOMSKO ul. Architektów 26a		
INWESTOR:	MUZEUM REGIONALNE W RADOMSKU UL. NARUTOWICZA 1, 97-500 RADOMSKO		
ZADANIE:	REMONT POKRYCIA DACHU NA CZTERECH BUDYNKACH, WCHODZĄCYCH W SKŁAD ZABYTKOWEJ ZAGRODY Tatarskiej		
STADIUM:	INWENTARYZACJA BUDOWLANA		
BRANŻA:	ARCHITEKTONICZNA, KONSTRUKCYJNO-BUDOWLANA		
ADRES OBIEKTU:	DZIAŁKA NR EWID. 508 OBRĘB 39 RADOMSKO		
TYTUŁ PRSUNKU:	BUDYNEK NR 1 ORAZ 2 – ELEWACJA WSCHODNIA ORAZ ZACHODNIA		PRSUNEK NR: 4
OPRACOWAŁ:	NR UPRAWNIEN:	PODPIS	SKALA: 1:50
MGR INŻ. GRZEGORZ PIWNIK	KL. 302/87		
OPRACOWAŁ:	NR UPRAWNIEN:	PODPIS	DATA: 07.2015 r.
MGR INŻ. JACEK DRYJA			NR STR: