

Woj. łódzkie
Powiat: radomski
Gmina: m. Radomsko - 101201_1
Obręb: 18 - 101201_1.0018
Działka nr 126/1, 125/2

Numer wniosku: GN.6640.1733.2016
Układ współrzędnych : "2000"
Poziom odniesienia: "Kronsztadt 60"

Mapa zasadnicza sekcja w układzie "2000"
nr : 7.148.07.22.4.2

Urządzenia podziemne uzgodniono w ZUDP.

Zakres opracowania: -----

Mapa aktualna na dzień 22.07.2016 r.

Przy opracowaniu niniejszej mapy
nie ustalano obciążenia służebnościami
gruntowymi.

Wykonał:

GEODETA UPRAWNIOWY
Upis: 20480
mgr inż. Artur Siedlarak

Poświadczam, że niniejszy dokument został opracowany
w wyniku prac geodezyjnych i kartograficznych
których rezultaty zawiera operat techniczny wpisany
do ewidencji materiałów państwowego zasobu
geodezyjnego i kartograficznego
Starosta Powiatu Radomskiego
Powiatowy Ośrodek Dokumentacji
Geodezyjnej i Kartograficznej
P.1012.2016.1569
identyfikator ewidencyjny materiału zasobu państwowego
0.5.SIE.2016
data wpisania operatu technicznego
do ewidencji materiałów zasobu

Z up. STAROSTY
GEODETA POWIATOWY
mgr inż. Beata Zaczek-Jaczk

MAPA DO CELÓW PROJEKTOWYCH w skali 1 :500

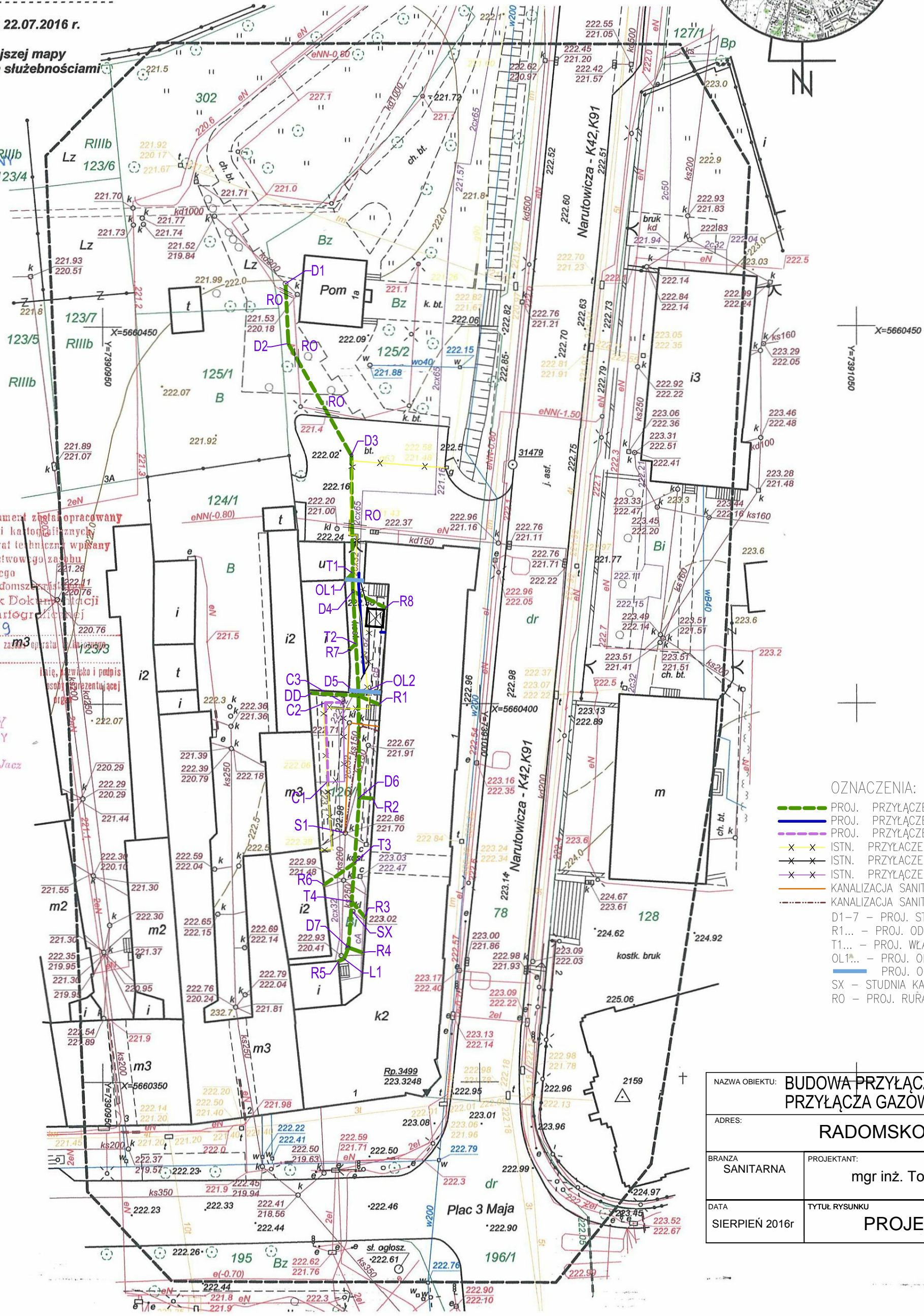
Nie wyklucza się istnienia innych nie wykazanych
na niniejszej mapie urządzeń podziemnych, które
nie były zgłoszone do inwentaryzacji lub o których
brak jest informacji w instytucjach branżowych.

Granice działek przyjęto według stanu uwidocznionego
w ewidencji gruntów.

Kontur użytku gruntowego oznaczony symbolem "Lz"
nie jest ujawniony w bazie danych EGiB.

„Art-Geo”
97-400 Belchatów, ul. Brzozowa 18
tel. 506-603-606
NIP:769-166-66-26, REGON:100692153

SZKIC ORIENTACYJNY 1:50000



OZNACZENIA:

- PROJ. PRZYŁĄCZE KANALIZACJI DESZCZOWEJ
- PROJ. PRZYŁĄCZE C.O. WG ODREBNIEGO OPRACOWANIA
- PROJ. PRZYŁĄCZE C.O.
- ISTN. PRZYŁĄCZE GAZOWE DO LIKWIDACJI
- ISTN. PRZYŁĄCZE C.O. DO LIKWIDACJI WG ODREBNIEGO OPRACOWANIA
- ISTN. PRZYŁĄCZE C.O. DO LIKWIDACJI
- KANALIZACJA SANITARNA WG INWENTARYZACJI – TRASA AKTUALNA
- KANALIZACJA SANITARNA – TRASA NIEAKTUALNA
- D1-7 – PROJ. STUDZIENKI REWIZYJNE DN425 TWORZYWO
- R1... – PROJ. ODPLYWY Z RYNIEN
- T1... – PROJ. WŁĄCZENIA TRÓJNIKOWE
- OL1... – PROJ. ODPLYWY Z ODWODNIENIA LINIOWEGO
- PROJ. ODWODNIENIE LINIOWE
- SX – STUDNIA KANALIZACYJNA DO LIKWIDACJI
- RO – PROJ. RURA OCHRONNA AROT

NAZWA OBIEKTU: BUDOWA PRZYŁĄCZA KANALIZACJI DESZCZOWEJ, ROZBIÓRKA PRZYŁĄCZA GAZOWEGO, ROZBIÓRKA I BUDOWA PRZYŁĄCZA C.O.		SKALA: 1:500
ADRES: RADOMSKO, DZIAŁKA NR 126/1 i 125/2, OBRĘB 18		
BRANZA: SANITARNA	PROJEKTANT: mgr inż. Tomasz Sobolewski	PODPIS:
DATA: SIERPIEŃ 2016r	TYTUŁ RYSUNKU: PROJEKT ZAGOSPODAROWANIA TERENU	NR RYS.: S-1