

LEGENDA:

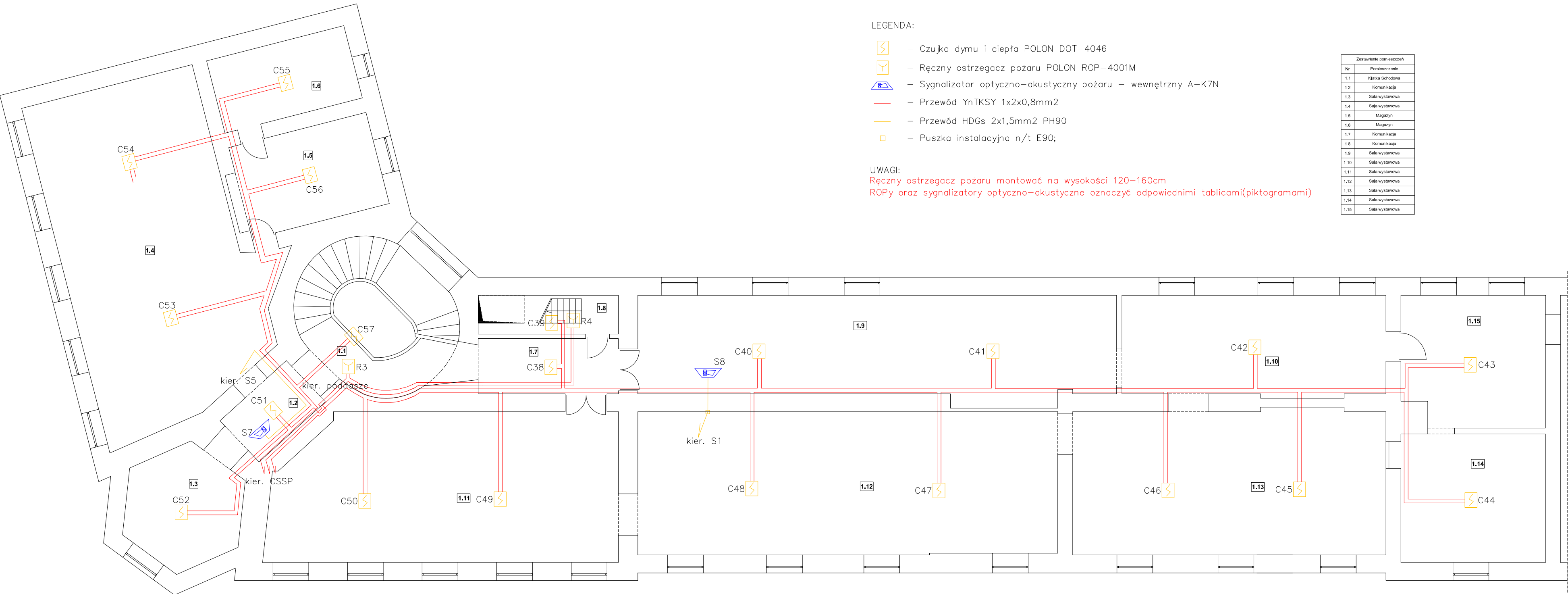
- CSSP** – Centrala systemu sygnalizacji pożaru POLON 4900
- Czujka dymu i ciepła POLON DOT-4046
- Ręczny ostrzegacz pożaru POLON ROP-4001M
- Sygnalizator optyczno-akustyczny pożaru – zewnętrzny SAOZ-Pk
- Sygnalizator optyczno-akustyczny pożaru – wewnętrzny A-K7N
- Przewód YnTKSY 1x2x0,8mm2
- Przewód HDGs 2x1,5mm2 PH90
- Puszka instalacyjna n/t E90;

UWAGI:







Centralę systemu sygnalizacji pożaru należy zasilić przewodem HDGs 3x2,5mm2 PH90
Ręczny ostrzegacz pożaru montować na wysokości 120-160cm
ROPy oraz sygnalizatory optyczno-akustyczne oznaczyć odpowiednimi tablicami(piktogramami)

Zestawienie pomieszczeń			
Nr	Pomieszczenie	Nr	Pomieszczenie
0.1	Komunikacja	0.16	Pokój biurowy
0.2	Komunikacja	0.17	Pokój biurowy
0.3	Klatka schodowa	0.18	komunikacja
0.4	Komunikacja	0.19	Komunikacja
0.5	Magazyn	0.20	Magazyn
0.6	Komunikacja	0.21	Magazyn
0.7	Komunikacja	0.22	Magazyn
0.8	Portienta	0.23	Magazyn
0.9	Pokój socjalny	0.24	Magazyn
0.10	Pokój biurowy	0.25	WC
0.11	Pokój biurowy	0.26	Komunikacja
0.12	Pom. gospodarcze	0.27	Pokój biurowy
0.13	WC	0.28	Pokój biurowy
0.14	WC	0.29	Pokój biurowy
0.15	Pokój biurowy	0.30	Pokój biurowy
		0.31	Pokój biurowy

PHU ELEKTRO-PROJEKT			
OBIEKT:	BUDOWA SYSTEMU SYGNALIZACJI POŻARU w budynku Muzeum Regionalnego im. Stanisława Sankowskiego w Radomsku		
INWESTOR:	Muzeum Regionalne w Radomsku	STADIUM:	PROJ. BUD.- WYK.
TEMAT:	SYSTEM SYGNALIZAJI POŻARU – PARTER		
OPRACOWAŁ:	inż. Robert Kucharski	UPR. PROJ. NR LOD/0622/PW0E/06	
	inż. Franciszek Chojnacki	UPR. PROJ. NR 1/97	
DATA:	LISTOPAD 2015 r.	SKALA: 1: 50	RYS. NR 1



LEGENDA:

-  – Czujka dymu i ciepła POLON DOT–4046
-  – Ręczny ostrzegacz pożaru POLON ROP–4001M
-  – Sygnalizator optyczno–akustyczny pożaru – wewnętrzny A–K7N
-  – Przewód YnTKSY 1x2x0,8mm2
-  – Przewód HDGs 2x1,5mm2 PH90
-  – Puszka instalacyjna n/t E90;

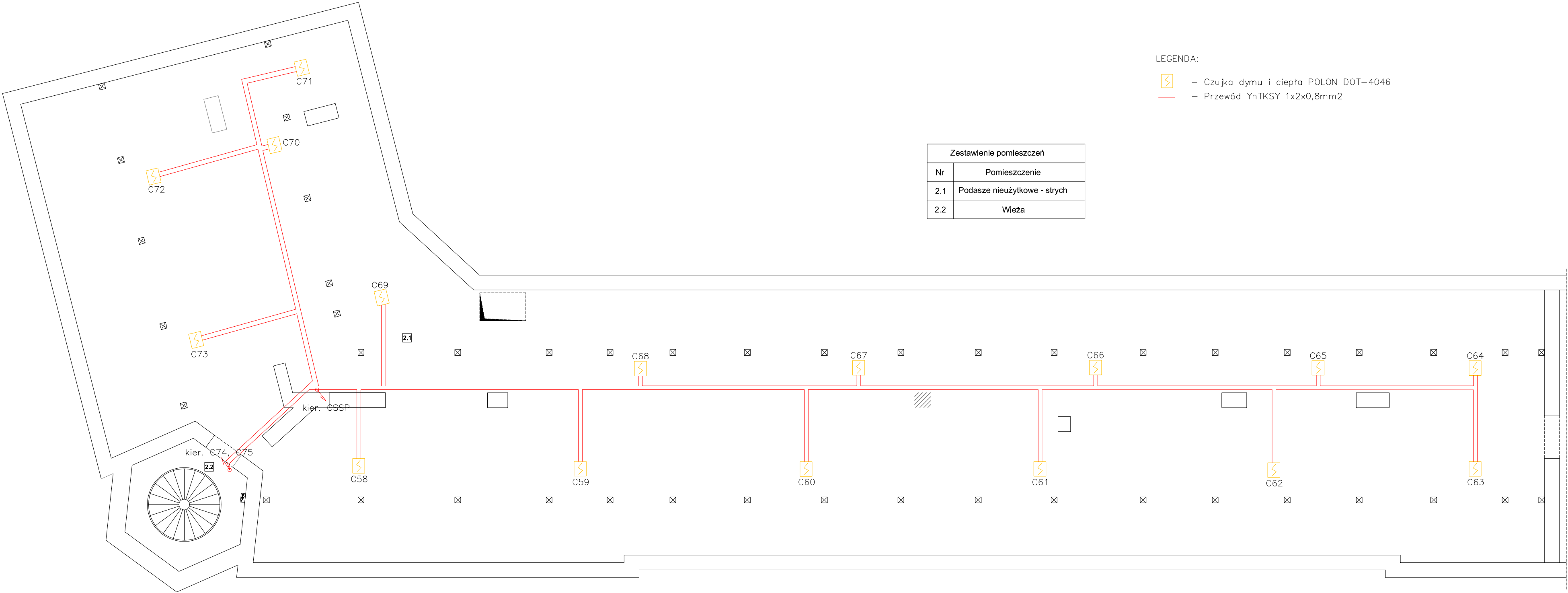
UWAGI:



Ręczny ostrzegacz pożaru montować na wysokości 120–160cm
ROPy oraz sygnalizatory optyczno–akustyczne oznaczyć odpowiednimi tablicami(piktogramami)

Zestawienie pomieszczeń	
Nr	Pomieszczenie
1.1	Klatka Schodowa
1.2	Komunikacja
1.3	Sala wystawowa
1.4	Sala wystawowa
1.5	Magazyn
1.6	Magazyn
1.7	Komunikacja
1.8	Komunikacja
1.9	Sala wystawowa
1.10	Sala wystawowa
1.11	Sala wystawowa
1.12	Sala wystawowa
1.13	Sala wystawowa
1.14	Sala wystawowa
1.15	Sala wystawowa

PHU ELEKTRO–PROJEKT

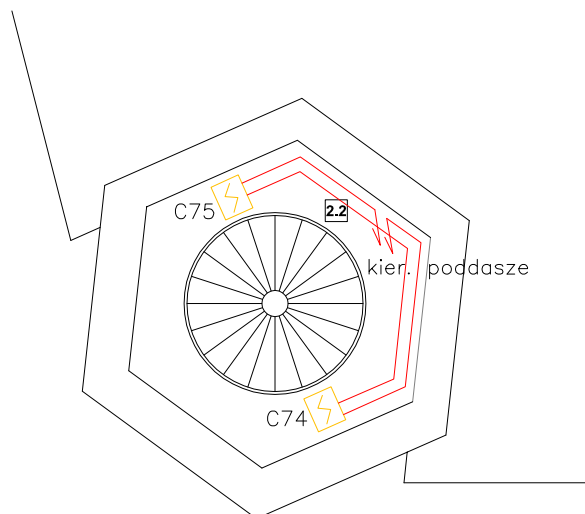
OBIEKT:	BUDOWA SYSTEMU SYGNALIZACJI POŻARU w budynku Muzeum Regionalnego im. Stanisława Sankowskiego w Radomsku		
INWESTOR:	Muzeum Regionalne w Radomsku	STADIUM:	PROJ. BUD.–WYK.
TEMAT:	SYSTEM SYGNALIZACJI POŻARU – PIĘTRO		
OPRACOWAŁ:	inż. Robert Kucharski	UPR. PROJ. NR LOD/0622/PW0E/06	
	inż. Franciszek Chojnacki	UPR. PROJ. NR 1/97	
DATA:	LISTOPAD 2015 r.	SKALA: 1:50	rys. nr 2





- LEGENDA:
-  – Czujka dymu i ciepła POLON DOT–4046
 -  – Przewód YnTKSY 1x2x0,8mm2

Zestawienie pomieszczeń	
Nr	Pomieszczenie
2.1	Podasze nieużytkowe - strych
2.2	Wieża

PHU ELEKTRO–PROJEKT			
OBIEKT:	BUDOWA SYSTEMU SYGNALIZACJI POŻARU w budynku Muzeum Regionalnego im. Stanisława Sankowskiego w Radomsku		
INWESTOR:	Muzeum Regionalne w Radomsku	STADIUM:	PROJ. BUD.–WYK.
TEMAT:	SYSTEM SYGNALIZACJI POŻARU – PODDASZE		
OPRACOWAŁ:	inż. Robert Kucharski	UPR. PROJ. NR ŁOD/0622/PW0E/06	
	inż. Franciszek Chojnacki	UPR. PROJ. NR 1/97	
DATA:	LISTOPAD 2015 r.	SKALA: 1: 50	RYS. NR 3

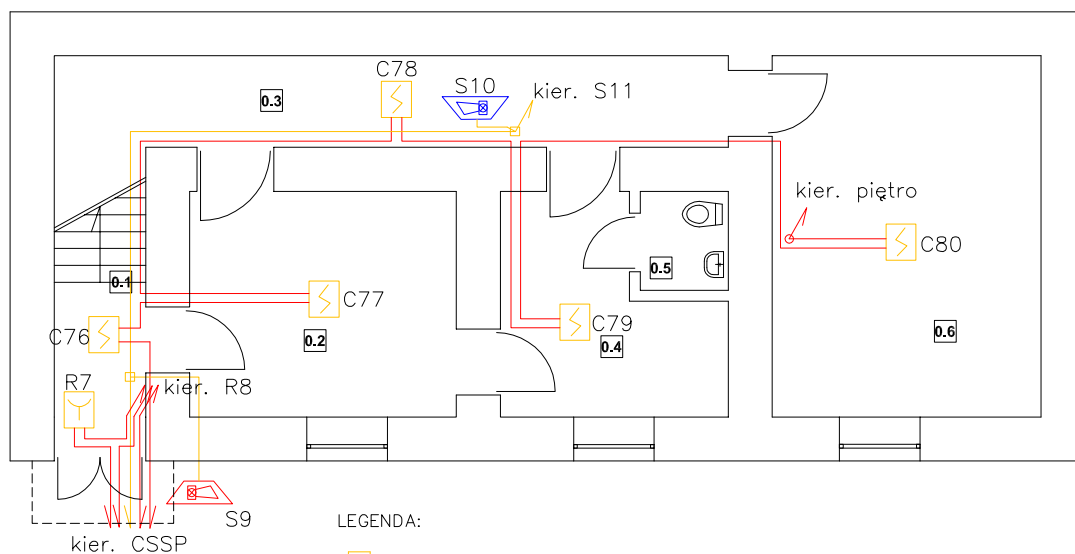


LEGENDA:

-  – Czujka dymu i ciepła POLON DOT-4046
 – Przewód YnTKSY 1x2x0,8mm²

PHU ELEKTRO-PROJEKT

OBIEKT:	BUDOWA SYSTEMU SYGNALIZACJI POŻARU w budynku Muzeum Regionalnego im. Stanisława Sankowskiego w Radomsku		
INWESTOR:	Muzeum Regionalne w Radomsku	STADIUM:	PROJ. BUD.–WYK.
TEMAT:	SYSTEM SYGNALIZACJI POŻARU – WIEŻA		
OPRACOWAŁ:	inż. Robert Kucharski	UPR. PROJ. NR LOD/0622/PW0E/06	
	inż. Franciszek Chojnacki	UPR. PROJ. NR 1/97	
DATA:	LISTOPAD 2015 r.	SKALA: 1:50	RYS. NR 4



Zestawienie pomieszczeń	
Nr	Pomieszczenie
0.1	Klatka schodowa
0.2	Sala wystawowa
0.3	Sala wystawowa
0.4	Magazyn
0.5	WC
0.6	Sala wystawowa

LEGENDA:

- Czujka dymu i ciepła POLON DOT-4046
- Ręczny ostrzegacz pożaru POLON ROP-4001M
- Sygnalizator optyczno-akustyczny pożaru – zewnętrzny SAOZ-Pk
- Sygnalizator optyczno-akustyczny pożaru – wewnętrzny A-K7N
- Przewód YnTKSY 1x2x0,8mm2
- Przewód HDGs 2x1,5mm2 PH90
- Puszka instalacyjna n/t E90;

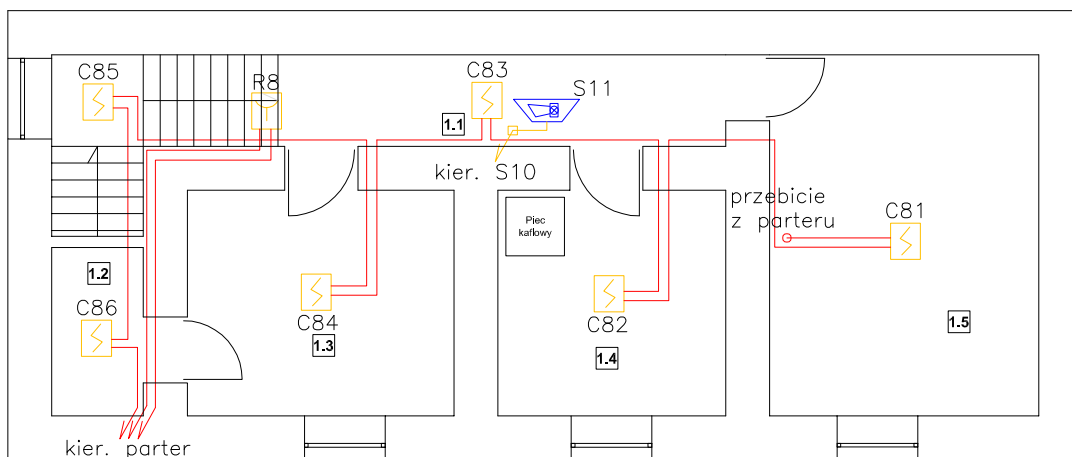
UWAGI:

Ręczny ostrzegacz pożaru montować na wysokości 120–160cm







ROPy oraz sygnalizatory optyczno-akustyczne oznaczyć odpowiednimi tablicami(piktogramami)

PHU ELEKTRO-PROJEKT

OBIEKT:	BUDOWA SYSTEMU SYGNALIZACJI POŻARU w budynku Muzeum Regionalnego im. Stanisława Sankowskiego w Radomsku		
INWESTOR:	Muzeum Regionalne w Radomsku	STADIUM:	PROJ. BUD.–WYK.
TEMAT:	SYSTEM SYGNALIZACJI POŻARU – ARESZT PARTER		
OPRACOWAŁ:	inż. Robert Kucharski	UPR. PROJ. NR LOD/0622/PWOE/06	
	inż. Franciszek Chojnacki	UPR. PROJ. NR 1/97	
DATA:	LISTOPAD 2015 r.	SKALA: 1:50	RYS. NR 5



LEGENDA:

-  – Czujka dymu i ciepła POLON DOT-4046
-  – Ręczny ostrzegacz pożaru POLON ROP-4001M
-  – Sygnalizator optyczno-akustyczny pożaru – wewnętrzny A-K7N
-  – Przewód YnTKSY 1x2x0,8mm2
-  – Przewód HDGs 2x1,5mm2 PH90
-  – Puszka instalacyjna n/t E90;

UWAGI:

Ręczny ostrzegacz pożaru montować na wysokości 120–160cm
ROPy oraz sygnalizatory optyczno-akustyczne oznaczyć odpowiednimi tablicami(piktogramami)

PHU ELEKTRO-PROJEKT

OBIEKT:	BUDOWA SYSTEMU SYGNALIZACJI POŻARU w budynku Muzeum Regionalnego im. Stanisława Sankowskiego w Radomsku		
INWESTOR:	Muzeum Regionalne w Radomsku	STADIUM:	PROJ. BUD.–WYK.
TEMAT:	SYSTEM SYGNALIZACJI POŻARU – ARESZT PIĘTRO		
OPRACOWAŁ:	inż. Robert Kucharski	UPR. PROJ. NR LOD/0622/PWOE/06	
	inż. Franciszek Chojnacki	UPR. PROJ. NR 1/97	
DATA:	LISTOPAD 2015 r.	SKALA: 1: 50	RYS. NR 6

