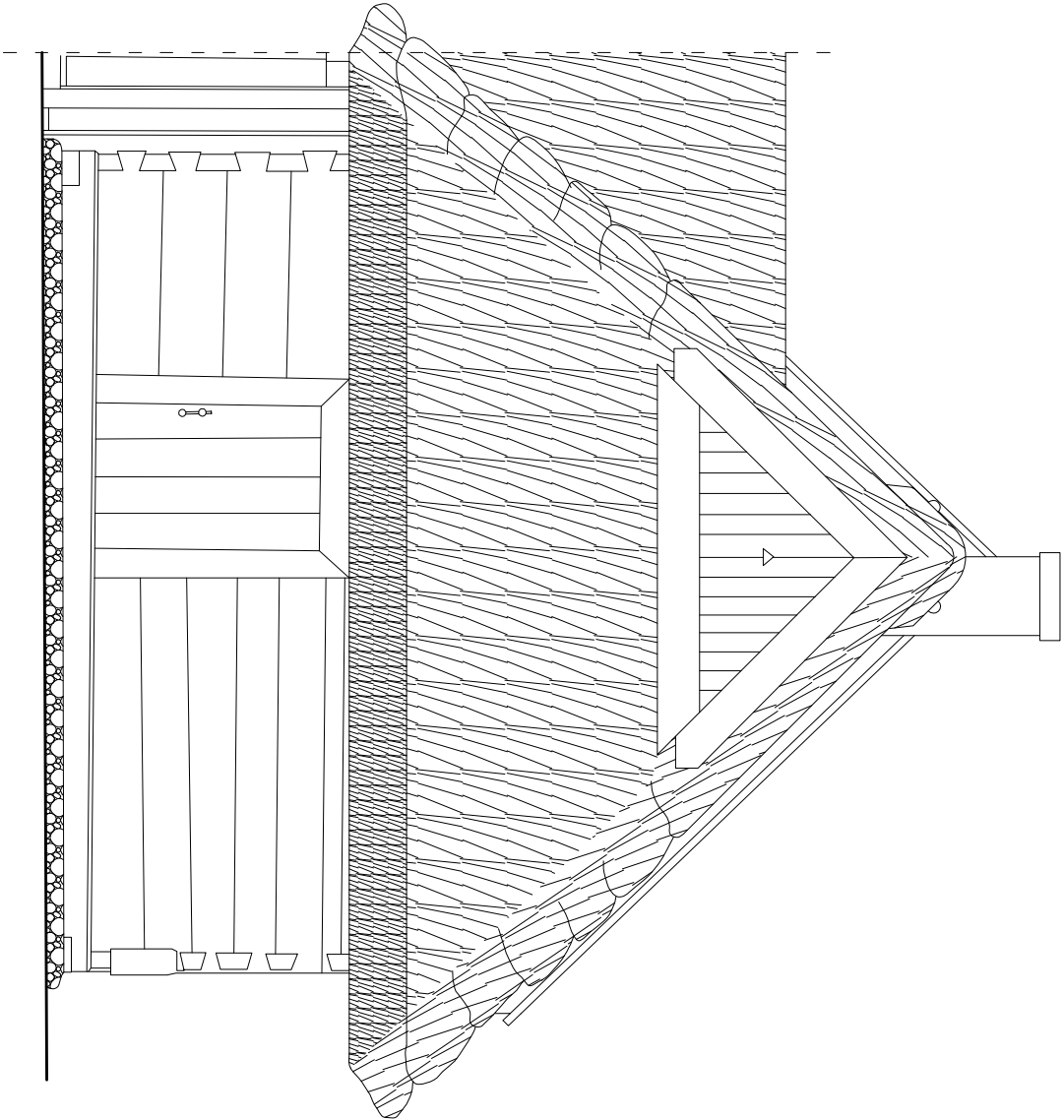
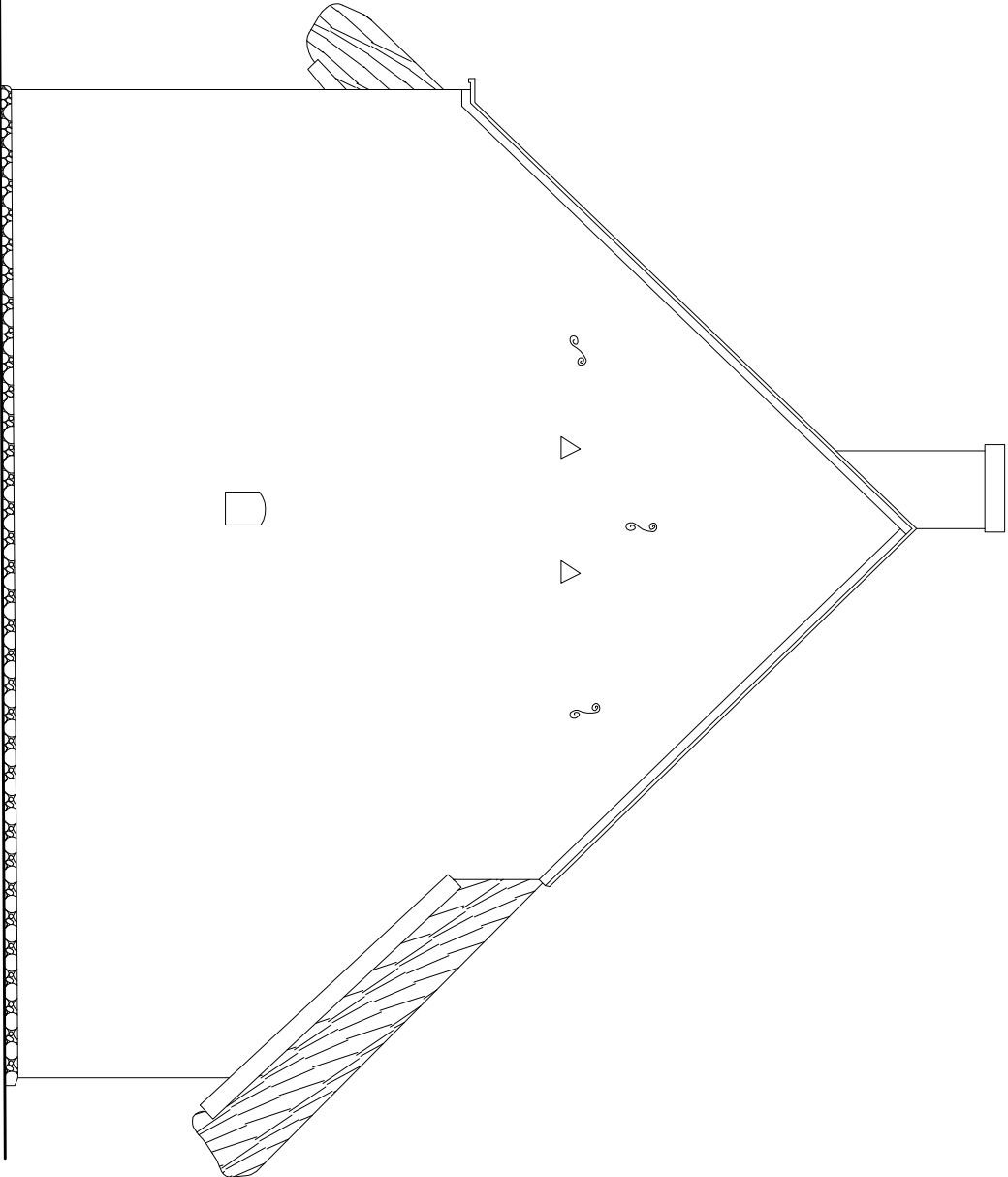


ELEWACJA PÓŁNOCNA



ELEWACJA POŁUDNIOWA



JEDNOSTKA PROJEKTOWA:		INWEST GRZEGORZ PIWNIK USŁUGI W ZAKRESIE ARCHITEKTURY I INŻYNIERII 97-500 RADOMSKO ul. Architektów 26a			
INWESTOR:		MUZEUM REGIONALNE W RADOMSKU UL. NARUTOWICZA 1, 97-500 RADOMSKO			
ZADANIE:		REMONT POKRYCIA DACHU NA CZTERECH BUDYNKACH, WCHODZĄCYCH W SKŁAD ZABYTKOWEJ ZAGRODY Tatarskiej			
STADIUM:		INWENTARYZACJA BUDOWLANA			
BRANŻA:		ARCHITEKTONICZNA, KONSTRUKCYJNO-BUDOWLANA			
ADRES OBIEKTU:		DZIAŁKA NR EWID. 508 OBRĘB 39 RADOMSKO			
TYTUŁ RYSUNKU:		BUDYNEK NR 1 ORAZ 2 – ELEWACJA Północna ORAZ Południowa		RYSUNEK NR: 5	
OPRACOWAŁ:		NR UPRAWNIENI:	PODPIS	SKALA: 1:50	
MGR INŻ. GRZEGORZ PIWNIK		KL 302/87			
OPRACOWAŁ:		NR UPRAWNIENI:	PODPIS	DATA:	NR STR:
MGR INŻ. JACEK DRYJA				07.2015 r.	